



Dental on Tour®

Team Cruise

Praxisausflug mit Fortbildung

Düsseldorf · Rotterdam · Düsseldorf

04.-06.11.2022

Fortbilden
Neues erleben
Entspannen

www.dental-on-tour.de

Teambuilding · Städtereise · Fortbildung

Wissen für alle mit Mehrwert



Erleben Sie mit Ihrem Team einen Ausflug der besonderen Art, der Spaß macht, in guter Erinnerung bleibt –und sogar einen fachlichen Mehrwert bietet.

Rotterdam „Das Berlin der Niederlande“, wie die Stadt auch genannt wird, ist eine Stadt mit vielen Gesichtern. Rotterdam ist nach Amsterdam die zweitgrößte Stadt der Niederlande und für seine moderne Architektur bekannt. Dazu gehören Wahrzeichen wie die Kubushäuser, die Markthalle, die Erasmusbrücke und die vielen Wolkenkratzer. Und die Stadt ist für ihren Hafen, den größten Hafen Europas bekannt.

Ergänzen Sie die Städtereise und das Leben auf einer Flusskreuzfahrt mit einem **Fortbildungsprogramm** mit spannenden Themen für Sie und Ihr Team.



Das Schiff Geoffrey Chaucer 5*****

Das 5 Sterne Schiff Geoffrey Chaucer verfügt über eine elegante Eingangshalle auf dem Oberdeck mit Rezeption und Bord-Boutique. Von der Eingangshalle gelangt man in die modische Lounge mit Panorama-Bar, an der man abends einen Drink genießen kann. Das Restaurant befindet sich auf dem Mitteldeck, wo alle Mahlzeiten als Buffet oder á la carte serviert werden. Das Schiff hat unter anderem einen Friseur, ein Nagelstudio, einen Massagesalon sowie ein Fitnessstudio.

Am Sonnendeck stehen bequeme Stühle und Sonnenliegen bereit, an denen Sie das Leben an Land beobachten können. Hier gibt es auch schattige Plätze, sollte es zu heiß werden, einen Whirlpool sowie ein Übungsgrün für alle Golfliebhaber.

Die drei vollklimatisierten Kabinendecks sind per Aufzug oder über die elegante Wendeltreppe erreichbar.



Reiseverlauf

1. Tag: Freitag, 04.11.2022 Düsseldorf (Deutschland)

- Individuelle Anreise nach Düsseldorf
- 12.00 Uhr Einschiffung & Check-in
- 12.30–13.30 Uhr Suppe mit Baguette & Sandwich oder Fingerfood in der Lounge

• **FORTBILDUNG im Restaurant**
14.00–15.30 Uhr
15.30–16.00 Uhr Pause
16.00–17.30 Uhr

- 14.30 Uhr Alle Man an Bord
- 15.00 Uhr Abfahrt Richtung Rotterdam
- 15.30 Uhr Kaffee-Tee-Gebäck in der Lounge
- 19.00 Uhr Begrüßungscocktail
- 19.30 Uhr Abendessen im Restaurant
- Welcome-Party mit DJ
- Mitternacht Snack

2. Tag: Samstag, 05.11.2022 Rotterdam (Niederlande)

- Rotterdam: Ankunft am frühen Morgen (ca. 08.00 Uhr)
- 07.30–09.30 Uhr Frühstücksbuffet im Restaurant

- 08.00 –18.00 Uhr Aufenthalt in Rotterdam Freizeit um die Stadt in Eigenregie zu erkunden
- 13.00 Uhr Mittagessen im Restaurant
- 16.00 Uhr Kaffee-Tee-Gebäck in der Lounge
- 18.00 Uhr Abfahrt Richtung Düsseldorf
- 19.30 Uhr Abendessen im Restaurant
- Party-Time mit DJ
- Mitternacht Snack

3. Tag: Sonntag, 06.11.2022 Düsseldorf (Deutschland)

- 08.00–09.00 Uhr kleines Frühstück mit Croissants und Kaffee für Frühaufsteher
- 09.00–13.00 Uhr Brunch im Restaurant
- **FORTBILDUNG in der Lounge**
10.30–12.00 Uhr
- Ankunft in Düsseldorf gegen 15.00 Uhr
- Individuelle Heimreise

Programmänderungen bleiben ausdrücklich vorbehalten.



Die Kabinen

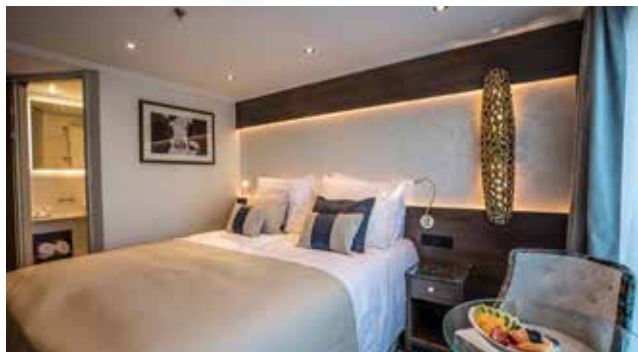
Das Schiff verfügt insgesamt über 88 Kabinen mit Raum für 176 Gäste.

Alle Kabinen sind mit 40-Zoll-Flachbildfernsehern, Dusche, WC, Minibar, Safe, Haartrockner, Klimaanlage, Telefon, (Regenguss-) Dusche sowie Kaffee- und Teekoher, einem kleinen Sitzbereich mit Tisch und einem separaten Schreibtisch ausgestattet. Die Betten können auf Wunsch zusammen oder auseinandergestellt werden.

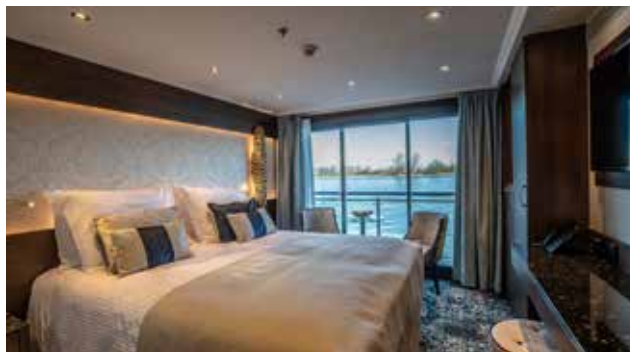
Die Kabinen und Junior Suiten auf dem Ober- und Mitteldeck sind mit sogenannten französischen Balkons ausgestattet – vom Boden bis zur Decke reichenden Panorama-Glasschiebetüren. Die Kabinen auf dem Unterdeck haben nur ein Fenster, das nicht zu öffnen ist.

Kabinenauswahl:

Kabine Unterdeck	
Belegung:	max. 2 Personen
Größe:	ca. 16 m ²
Preis:	335,- € pro Person



Kabine Mitteldeck	
Belegung:	max. 2 Personen
Größe:	ca. 16 m ²
Preis:	399,- € pro Person



Kabine Oberdeck	
Belegung:	max. 2 Personen
Größe:	ca. 17 m ²
Preis:	445,- € pro Person



Junior Suite (Mittel- oder Oberdeck)	
Belegung:	max. 2 Personen
Größe:	ca. 23 m ²
Preis:	495,- € pro Person



Wichtige Informationen

Wichtige Informationen zu den Kabinenpreisen

- Die Kabinenpreise gelten pro Person bei Doppelbelegung ab/bis Hafen
- Einzelkabinenzuschlag 75 % (auf Anfrage für ein begrenztes Kontingent)
- Einzelkabinenzuschlag bei den Junior Suiten 100 % (auf Anfrage)

Reisepreise

Alle Reisepreise sind mehrwertsteuerfrei, wenn nicht anders ausgewiesen.

Reiserücktrittsversicherung

Wir bieten Ihnen eine Gruppen-Reiserücktrittsversicherung mit 20% Selbstbehalt zum Preis von **20,- € p.P. an.**

Verbinden Sie den Ausflug mit Fortbildung für Sie und Ihr Team

Seminar 1

Im Dschungel der
Zahnärztlichen Abrechnung

Wir bringen Licht ins Dunkel

Die Herausforderungen sind groß und wachsen von Jahr zu Jahr und hierbei geht es schon lange nicht mehr nur um die Abrechnung an sich, sondern vielmehr um die damit verbunden Richtlinien und Paragraphen.

Erfahren Sie in unserem Seminar

- Welche Paragraphen sind sowohl im BEMA als auch in der GOZ wichtig
- Wie nutze ich die Möglichkeiten sinnvoll?
- Was bietet der Delegationsrahmen?
- Faktorsteigerung, Begründungen, Wirtschaftlichkeit. Wie gestalte ich für meine Praxis einen individuellen Fahrplan?
- Sind Eigenlaborleistungen für meine Praxis relevant?
- Wir beschäftigen uns in diesem Seminar mit dem Kons/ Chr. Bereich und der Prophylaxe
- Auf aktuelle Rechtsprechungen und Änderungen wird eingegangen
- Individuelle Beispiele aus dem Praxisalltag gerne auch aus Ihrem
- Fragen und Antworten

Seminar 2

Schnarchen Sie noch oder
schlafen Sie schon

Neue Gebührenpositionen im BEMA

Zum 01.01.2022 gab es NEUE Positionen im BEMA im Bereich der Schnarchtherapie.

Erfahren Sie in unserem Seminar

- Was genau ist NEU an den Positionen zur Schnarchtherapie?
- Wie nutze ich die Neuheit in meiner Praxis?
- Was gibt es an gesetzlichen Grundlagen?
- Individuelle Beispiele aus dem Praxisalltag
- Fragen und Antworten

Referentin: Simone Sandschepper
Couch & Trainerin



Zielgruppen:
Zahnärzte und Team

Fortbildungspunkte:
6 Punkte

Seminargebühren:
115,00 € zzgl. MwSt. p.P.



Hinweis: Die Seminare können nur als Paket und nicht Einzel gebucht werden.



Reiseinformationen

Inklusivleistungen

Folgende Leistungen sind im Preis enthalten:

- 2 Übernachtungen in der gebuchten Kabine
- Alle Häfen- und Schleusengebühren
- 2 x Frühstück
- 1 x Mittagessen
- 2 x Abendessen
- 2 x Mitternacht Snack
- 1 x Brunch
- 2 x Kaffee-Tee-Gebäck am Nachmittag
- Suppe mit Baguette & Sandwich oder Fingerfood am Freitag

Extraleistungen

Nicht im Preis enthalten:

- Getränke an Bord
- Tourism Tax (Kurtaxe)
- Trinkgelder
- An- und Abreise nach/von Düsseldorf

Tourism Tax

Für die Reise muss die sog. Tourism Tax (Kurtaxe) bezahlt werden. Das ist eine Art Kurtaxe wie in Deutschland, sie beträgt 10,00 € pro Person. Diese berechnen zusätzlich zum Reisepreis.

Parken in Düsseldorf

Am Anleger in Düsseldorf stehen zahlreiche Parkplätze zur Verfügung. Mit dem Versand der Reiseunterlagen ca. 2 Wochen vor der Reise und nach der Bekanntgabe des genauen Liegeplatzes des Schiffs, werden wir Ihnen über die Parksituation und die vorhandenen Möglichkeiten informieren.

- Programmänderungen bleiben ausdrücklich vorbehalten.
- Die Veranstaltungen entsprechen den aktuellen Leitsätzen zur zahnärztlichen Fortbildung von KZBV, BZÄK, DGZMK und der Punktebewertung von Fortbildungen von BZÄK und DGZMK.

Reiseveranstalter

Veranstalter der Kreuzfahrt ist Conzepta GmbH, Hünxer Str. 389, 46537 Dinslaken.
Veranstalter der Fortbildung ist **Dental on Tour®**.

Programmänderungen, Irrtümer und Routen- und Fahrplanänderungen bleiben ausdrücklich vorbehalten.

Es gelten die Geschäftsbedingungen des jeweiligen Veranstalters.

Die ausführliche Informationen über die Reise und die Anmeldung finden Sie unter:
www.dental-on-tour.de/rotterdam-22-2

Wir sind für Sie da!



BERATUNG & BUCHUNG

Fragen zur Buchung und zum Reiseverlauf beantwortet Ihnen gerne:

Herr Abdou Nakhla

Tel.: +49 (0) 2574 – 2 88 99 72

Fax: +49 (0) 2574 – 2 88 98 13

E-Mail: nakhla@dental-on-tour.de

Jetzt buchen
und Vorfreude
sichern!



Dental **onTour**®

Dental **onTour**® ist eine Marke des TUI TRAVEL Star Saerbecker Reisebüros GbR, Grevener Straße 20, 48369 Saerbeck

☎ +49 (0) 2574-2 88 99 72 ✉ reisen@dental-on-tour.de

www.dental-on-tour.de