



Dental on Tour®

# Team Cruise

Düsseldorf • Amsterdam • Düsseldorf  
Praxisausflug mit Fortbildung

08.–10.11.2024

Fortbilden  
Neues erleben  
Entspannen

[www.dental-on-tour.de](http://www.dental-on-tour.de)

# Teambuilding • Städtereise • Fortbildung

Wissen für alle mit Mehrwert

Wenn alle  
zusammen nach  
vorne schauen,  
kommt der Erfolg  
von selbst.  
Henry Ford

Erleben Sie mit Ihrem Team einen Ausflug der besonderen Art, der Spaß macht, in guter Erinnerung bleibt –und sogar einen fachlichen Mehrwert bietet.

**Amsterdam** „Venedig des Nordens“ genannt, ist die größte Stadt und gleichzeitig die Hauptstadt der Niederlande. Die Stadt, die für ihre vielen Grachten, Coffee-Shops und die typisch niederländische Architektur bekannt ist, beherbergt auch zahlreiche kulturelle Attraktionen, Weltklasse-Museen, großartige Theater und Konzerthallen sowie spannende Sehenswürdigkeiten, die Sie nicht verpassen sollen. In Amsterdam soll es genauso viele Fahrräder wie Einwohner geben.

Ergänzen Sie die Städtereise und das Leben auf einer Flusskreuzfahrt mit einem **Fortbildungsprogramm** mit spannenden Themen für Sie und Ihr Team.



## Das Schiff Oscar Wilde 5\*\*\*\*\*

Das 5 Sterne Schiff Oscar Wilde verfügt über eine elegante Eingangshalle auf dem Oberdeck mit Rezeption und Bord-Boutique. Von der Eingangshalle gelangt man in die modische Lounge mit Panorama-Bar, an der man abends einen Drink genießen kann. Das Restaurant befindet sich auf dem Mitteldeck, wo alle Mahlzeiten als Buffet oder á la carte serviert werden. Das Schiff hat unter anderem einen Friseur, ein Nagelstudio, einen Massagesalon sowie ein Fitnessstudio.

Am Sonnendeck stehen bequeme Stühle und Sonnenliegen bereit, an denen Sie das Leben an Land beobachten können. Hier gibt es auch schattige Plätze, sollte es zu heiß werden, einen Whirlpool sowie ein Übungsgrün für alle Golfliebhaber.

Die drei vollklimatisierten Kabinendecks sind per Aufzug oder über die elegante Wendeltreppe erreichbar.



## Reiseverlauf

### 1. Tag: Freitag, 08.11.2024 Düsseldorf (Deutschland)

- Individuelle Anreise nach Düsseldorf
- 12.00 Uhr Einschiffung & Check-in
- 12.30–13.30 Uhr Suppe mit Baguette & Sandwich oder Fingerfood in der Lounge

• **FORTBILDUNG im Restaurant**  
14.00–15.30 Uhr  
15.30–16.00 Uhr Pause  
16.00–17.30 Uhr

- 14.30 Uhr Alle Man an Bord
- 15.00 Uhr Abfahrt Richtung Amsterdam
- 15.30 Uhr Kaffee-Tee-Gebäck in der Lounge
- 19.00 Uhr Begrüßungscocktail
- 19.30 Uhr Abendessen im Restaurant
- Welcome-Party mit DJ
- Mitternacht Snack

### 2. Tag: Samstag, 09.11.2024 Amsterdam (Niederlande)

- Ankunft am frühen Morgen
- 07.30–09.30 Uhr Frühstücksbuffet im Restaurant
- 08.00–20.00 Uhr Aufenthalt in Amsterdam  
Freizeit um die Stadt in Eigenregie zu erkunden
- 13.00 Uhr Mittagessen im Restaurant

- 16.00 Uhr Kaffee-Tee-Gebäck in der Lounge
- 19.30 Uhr Abendessen im Restaurant
- 20.00 Uhr Abfahrt Richtung Düsseldorf
- Party-Time mit DJ
- Mitternacht Snack

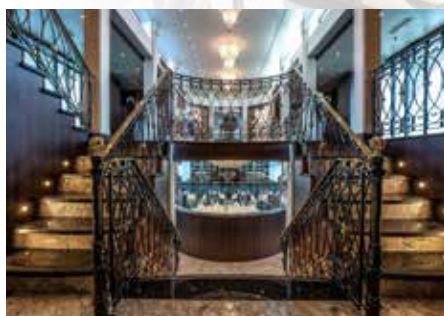
### 3. Tag: Sonntag, 10.11.2024 Düsseldorf (Deutschland)

- 08.00–09.00 Uhr kleines Frühstück mit Croissants und Kaffee für Frühaufsteher
- 09.00–13.00 Uhr Brunch im Restaurant

• **FORTBILDUNG in der Lounge**  
10.30–12.00 Uhr

- Ankunft in Düsseldorf gegen 16.00 Uhr
- Individuelle Heimreise

Programmänderungen bleiben ausdrücklich vorbehalten.



## Die Kabinen

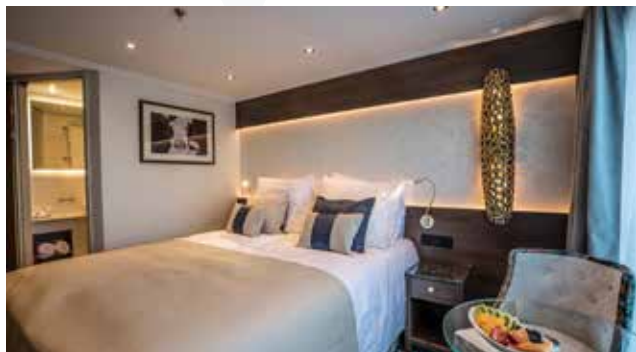
Das Schiff verfügt insgesamt über 88 Kabinen mit Raum für 176 Gäste.

Alle Kabinen sind mit 40-Zoll-Flachbildfernsehern, Dusche, WC, Minibar, Safe, Haartrockner, Klimaanlage, Telefon, (Regenguss-) Dusche sowie Kaffee- und Teekoher, einem kleinen Sitzbereich mit Tisch und einem separaten Schreibtisch ausgestattet. Die Betten können auf Wunsch zusammen oder auseinandergestellt werden.

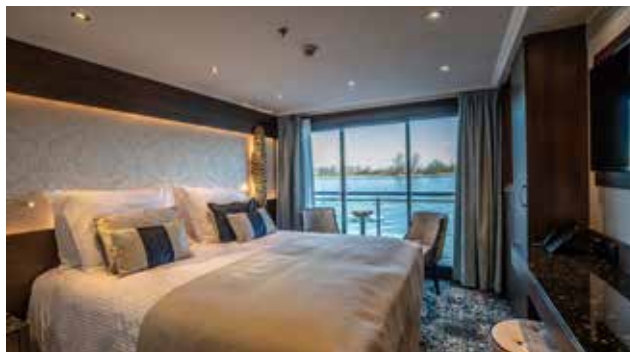
Die Kabinen und Junior Suiten auf dem Ober- und Mitteldeck sind mit sogenannten französischen Balkons ausgestattet – vom Boden bis zur Decke reichenden Panorama-Glasschiebetüren. Die Kabinen auf dem Unterdeck haben nur ein Fenster, das nicht zu öffnen ist.

### Kabinenauswahl:

| Kabine Unterdeck |                           |
|------------------|---------------------------|
| Belegung:        | max. 2 Personen           |
| Größe:           | ca. 14 m <sup>2</sup>     |
| Preis:           | <b>349,- €</b> pro Person |



| Kabine Mitteldeck |                           |
|-------------------|---------------------------|
| Belegung:         | max. 2 Personen           |
| Größe:            | ca. 14 m <sup>2</sup>     |
| Preis:            | <b>399,- €</b> pro Person |



| Kabine Oberdeck |                           |
|-----------------|---------------------------|
| Belegung:       | max. 2 Personen           |
| Größe:          | ca. 14 m <sup>2</sup>     |
| Preis:          | <b>449,- €</b> pro Person |



| Junior Suite (Mittel- oder Oberdeck) |                           |
|--------------------------------------|---------------------------|
| Belegung:                            | max. 2 Personen           |
| Größe:                               | ca. 17 m <sup>2</sup>     |
| Preis:                               | <b>495,- €</b> pro Person |



## Wichtige Informationen

### Wichtige Informationen zu den Kabinenpreisen

- Die Kabinenpreise gelten pro Person bei Doppelbelegung ab/bis Hafen
- Einzelkabinenzuschlag 75 % (auf Anfrage für ein begrenztes Kontingent)
- Einzelkabinenzuschlag bei den Junior Suiten 100 % (auf Anfrage)

### Reisepreise

Alle Reisepreise sind mehrwertsteuerfrei, wenn nicht anders ausgewiesen.

### Reiserücktrittsversicherung

Wir bieten Ihnen eine Gruppen-Reiserücktrittsversicherung mit 20% Selbstbehalt zum Preis von **30,- € p.P. an.**

# Verbinden Sie den Ausflug mit Fortbildung für Sie und Ihr Team



Seminar

**MOTIVation....** die etwas andere Art der Ansprache und Kommunikation in der Zahnarztpraxis.

Kommunikation ist der Austausch und das Überbringen von Informationen die auf verschiedenen Wegen übermittelt werden können.

„Bei uns wird in der Praxis so wenig gesprochen. Das könnte an der Kommunikation liegen.“

### Welchen Nutzen ziehen Sie aus diesem Wochenendworkshop?

- Sie lernen, andere Menschen besser und vor allem schneller einschätzen zu können.
- Sie erkennen die Bedürfnisse und Fähigkeiten Ihres Gegenübers.
- Sie stellen fest, wie ausbaufähig Ihre Menschenkenntnis ist und wie Sie andere Menschen noch besser einschätzen.
- Sie erfahren welche Sprache spricht mein Gegenüber?
- Sie erfahren welche Bedürfnisse und Sichtweisen entsprechen seinem Wesen?
- Sie erfahren auf welcher Ebene könnten Sie eine gemeinsame Plattform finden?

### Ihr Nutzen:

- Exzellente Menschenkenntnis
- Klarheit über eigene Talente und Fähigkeiten
- Förderung der eigenen Stärken
- Mehr Selbstsicherheit durch Selbsterkenntnis
- Sicherer, entspannter Umgang mit Kollegen und Patienten
- Erkennen von Bedürfnissen und Fähigkeiten

Bringen Sie sich und Ihr Team auf das nächste Level. Lassen Sie sich auf diesen Workshop ein und ich verspreche Ihnen eine Verbesserung Ihres Verständnisses für sich und Ihre Teammitglieder.

**Hinweis:** Die Seminare können nur als Paket und nicht Einzel gebucht werden.

**Referentin: Simone Sandschepper**  
Couch & Trainerin



**Zielgruppen:**  
Zahnärzte und Team

**Fortbildungspunkte:**  
6 Punkte

**Seminargebühren:**  
129,- € zzgl. MwSt. p.P.



## Reiseinformationen

### Inklusivleistungen

Folgende Leistungen sind im Preis enthalten:

- 2 Übernachtungen in der gebuchten Kabine
- Alle Häfen- und Schleusengebühren
- 2 x Frühstück
- 1 x Mittagessen
- 2 x Abendessen
- 2 x Mitternacht Snack
- 1 x Brunch
- 2 x Kaffee-Tee-Gebäck am Nachmittag
- Suppe mit Baguette & Sandwich oder Fingerfood am Freitag

### Extraleistungen

Nicht im Preis enthalten:

- Getränke an Bord
- Tourism Tax (Kurtaxe)
- Trinkgelder
- An- und Abreise nach/von Düsseldorf

### Tourism Tax

Für die Reise muss die sog. Tourism Tax (Kurtaxe) bezahlt werden. Das ist eine Art Kurtaxe wie in Deutschland, sie beträgt 10,00 € pro Person. Diese berechnen zusätzlich zum Reisepreis.

### Parken in Düsseldorf

Am Anleger in Düsseldorf stehen zahlreiche Parkplätze zur Verfügung. Mit dem Versand der Reiseunterlagen ca. 2 Wochen vor der Reise und nach der Bekanntgabe des genauen Liegeplatzes des Schiffs, werden wir Ihnen über die Parksituation und die vorhandenen Möglichkeiten informieren.

- Programmänderungen bleiben ausdrücklich vorbehalten.
- Die Veranstaltungen entsprechen den aktuellen Leitsätzen zur zahnärztlichen Fortbildung von KZBV, BZÄK, DGZMK und der Punktebewertung von Fortbildungen von BZÄK und DGZMK.

### Reiseveranstalter

Veranstalter der Reise und der Fortbildung ist **Dental on Tour®**. Programmänderungen, Irrtümer und Routen- und Fahrplanänderungen bleiben ausdrücklich vorbehalten. **Es gelten die Geschäftsbedingungen des Veranstalters.**

Wir sind für Sie da!

Jetzt buchen  
und Vorfreude  
sichern!



Herr Abdou Nakhla

☎ +49 (0) 2501-92 36 777

✉ nakhla@dental-on-tour.de

Die ausführliche Informationen über die Reise und die Anmeldung finden Sie unter:  
[www.dental-on-tour.de/amsterdam-november-24](http://www.dental-on-tour.de/amsterdam-november-24)



Dental on Tour®

Dental on Tour® ist eine Marke der Concept Tours GmbH & Co. KG, Leibnizstr. 10 b, 48165 Münster

☎ +49 (0) 2501-92 36 777 ✉ reisen@dental-on-tour.de

[www.dental-on-tour.de](http://www.dental-on-tour.de)