



Dental on Tour®

# Team Cruise

Düsseldorf • Amsterdam • Düsseldorf  
Praxisausflug mit Fortbildung  
07.-09.11.2025

Fortbilden  
Neues erleben  
Entspannen

[www.dental-on-tour.de](http://www.dental-on-tour.de)



# Teambuilding • Städtereise • Fortbildung

Wissen für alle mit Mehrwert

Wenn alle  
zusammen nach  
vorne schauen,  
kommt der Erfolg  
von selbst.  
Henry Ford

Erleben Sie mit Ihrem Team einen Ausflug der besonderen Art, der Spaß macht, in guter Erinnerung bleibt –und sogar einen fachlichen Mehrwert bietet.

**Amsterdam** „Venedig des Nordens“ genannt, ist die größte Stadt und gleichzeitig die Hauptstadt der Niederlande. Die Stadt, die für ihre vielen Grachten, Coffee-Shops und die typisch niederländische Architektur bekannt ist, beherbergt auch zahlreiche kulturelle Attraktionen, Weltklasse-Museen, großartige Theater und Konzerthallen sowie spannende Sehenswürdigkeiten, die Sie nicht verpassen sollen. In Amsterdam soll es genauso viele Fahrräder wie Einwohner geben.

Ergänzen Sie die Städtereise und das Leben auf einer Flusskreuzfahrt mit einem **Fortbildungsprogramm** mit spannenden Themen für Sie und Ihr Team.



## Das Schiff Geoffrey Chaucer 5\*\*\*\*\*

Das 5 Sterne Schiff Geoffrey Chaucer verfügt über eine elegante Eingangshalle auf dem Oberdeck mit Rezeption und Bord-Boutique. Von der Eingangshalle gelangt man in die modische Lounge mit Panorama-Bar, an der man abends einen Drink genießen kann. Das Restaurant befindet sich auf dem Mitteldeck, wo alle Mahlzeiten als Buffet oder á la carte serviert werden. Das Schiff hat unter anderem einen Friseur, ein Nagelstudio, einen Massagesalon sowie ein Fitnessstudio.

Am Sonnendeck stehen bequeme Stühle und Sonnenliegen bereit, an denen Sie das Leben an Land beobachten können. Hier gibt es auch schattige Plätze, sollte es zu heiß werden, einen Whirlpool sowie ein Übungsgrün für alle Golfliebhaber.

Die drei vollklimatisierten Kabinendecks sind per Aufzug oder über die elegante Wendeltreppe erreichbar.



## Reiseverlauf

### 1. Tag: Freitag, 07.11.2025 Düsseldorf (Deutschland)

- Individuelle Anreise nach Düsseldorf
- 12.00 Uhr Einschiffung & Check-in
- 12.30–13.30 Uhr Suppe mit Baguette & Sandwich oder Fingerfood in der Lounge

• **FORTBILDUNG im Restaurant**  
14.00–15.30 Uhr  
15.30–16.00 Uhr Pause  
16.00–17.30 Uhr

- 14.30 Uhr Alle Man an Bord
- 15.00 Uhr Abfahrt Richtung Amsterdam
- 15.30 Uhr Kaffee-Tee-Gebäck in der Lounge
- 19.00 Uhr Begrüßungscocktail
- 19.30 Uhr Abendessen im Restaurant
- Welcome-Party mit DJ
- Mitternacht Snack

### 2. Tag: Samstag, 08.11.2025 Amsterdam (Niederlande)

- Ankunft am frühen Morgen
- 07.30–09.30 Uhr Frühstücksbuffet im Restaurant
- 08.00–20.00 Uhr Aufenthalt in Amsterdam  
Freizeit um die Stadt in Eigenregie zu erkunden

- 13.00 Uhr Mittagessen im Restaurant
- 16.00 Uhr Kaffee-Tee-Gebäck in der Lounge
- 19.00 Uhr Abfahrt Richtung Düsseldorf
- 19.30 Uhr Abendessen im Restaurant
- Party-Time mit DJ
- Mitternacht Snack

### 3. Tag: Sonntag, 09.11.2025 Düsseldorf (Deutschland)

- 08.00–09.00 Uhr kleines Frühstück mit Croissants und Kaffee für Frühaufsteher
- 09.00–13.00 Uhr Brunch im Restaurant
- **FORTBILDUNG in der Lounge**  
10.30–12.00 Uhr
- Ankunft in Düsseldorf gegen 15.00 Uhr
- Individuelle Heimreise

Programmänderungen bleiben ausdrücklich vorbehalten.





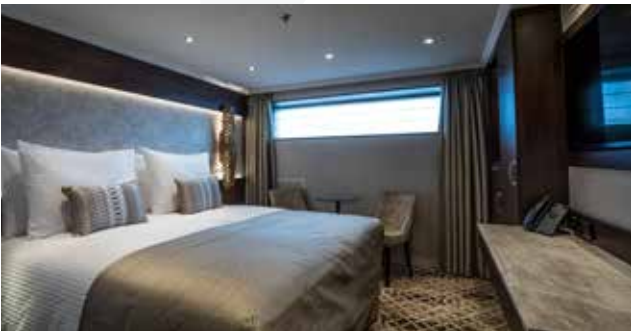
## Die Kabinen

Alle Kabinen sind mit 40-Zoll-Flachbildfernsehern, Dusche, WC, Minibar, Safe, Haartrockner, Klimaanlage, Telefon, (Regenguss-) Dusche sowie Kaffee- und Teekoher, einem kleinen Sitzbereich mit Tisch und einem separaten Schreibtisch ausgestattet. Die Betten können auf Wunsch zusammen oder auseinandergestellt werden.

Die Kabinen und Junior Suiten auf dem Ober- und Mitteldeck sind mit sogenannten französischen Balkons ausgestattet – vom Boden bis zur Decke reichenden Panorama-Glasschiebetüren. Die Kabinen auf dem Unterdeck haben nur ein Fenster, das nicht zu öffnen ist.

### Kabine Unterdeck

Belegung:	max. 2 Personen
Größe:	ca. 14 m <sup>2</sup>
Preis:	<b>365,- €</b> pro Person



### Kabine Mitteldeck

Belegung:	max. 2 Personen
Größe:	ca. 14 m <sup>2</sup>
Preis:	<b>415,- €</b> pro Person



### Kabine Oberdeck

Belegung:	max. 2 Personen
Größe:	ca. 14 m <sup>2</sup>
Preis:	<b>465,- €</b> pro Person



### Junior Suite (Mittel- oder Oberdeck)

Belegung:	max. 2 Personen
Größe:	ca. 17 m <sup>2</sup>
Preis:	<b>520,- €</b> pro Person



### Kabine Deluxe Suite

Belegung:	max. 2 Personen
Größe:	ca. 24 m <sup>2</sup>
Preis:	<b>560,- €</b> pro Person



### Kabinenpreise

- Die Kabinenpreise gelten pro Person bei Doppelbelegung ab/bis Hafen
- Einzelkabinenzuschlag 75 % (auf Anfrage für ein begrenztes Kontingent)
- Einzelkabinenzuschlag bei den Junior Suiten 100 % (auf Anfrage)

# Verbinden Sie den Ausflug mit Fortbildung für Sie und Ihr Team

### Seminar

## DER PRAXISKRIMI von Tätern, Opfern und Rettern

### Ganz Deutschland ist ein Tatort!

Ein Tatort, an dem täglich hundert, nein tausendfach Fachkräfte verschwinden. Keiner weiß wieso, keiner weiß wohin. Antonia Montesinos alias Claire Auf – stellt eine Fallstudie vor. Sie zeigt, wie gut gemeinte, jedoch falsch verstandene Kommunikation zu Kränkungen, Wutausbrüchen und unbedachter Kündigung führen kann. Ein Verlust, der sowohl die Praxisleitung als auch das Team schwer belastet, da Ersatz schwer zu finden bzw. zu binden ist.

### Kursinhalte

Kurzweilige Story aus dem Praxisalltag – Kommunikationsmodelle die das Verständnis für Kommunikation und den Austausch erleichtern – psychologische Verhaltens- und Sprachmuster – alternative Sprachmodelle, die entgiften – Feedback als Basis der Verständigung und des eigenen Wachstums.

### Grundsätzliches

Wie eine Alltagssituation zum Desaster führen kann und wie transparente und zielgerichtete Kommunikation dies verhindern kann. Kommuni-

kation ist mehr als nur Worte aneinanderzureihen. Kommunikation beginnt mit der Wahrnehmung dessen, was der andere sagt oder tut und endet mit der eigenen Reaktion. Dies passiert oft innerhalb von Millisekunden, ohne das den Beteiligten bewusst ist, welche Entscheidungsspielräume sie zwischen dem Gehörten und der eigenen Reaktion haben. Verständnis entsteht durch Verstehen. Verstehen, was gerade passiert. Die Seminarblöcke bauen aufeinander auf und sollen das Verstehen verfeinern und das Verständnis fördern, um die Kommunikations- und Teamkultur auf ein neues Level zu heben. Ein Level, in dem wertschätzender Austausch z. B. auch in schwierigen Situationen möglich ist.

### Praktisches

Das modulare Seminar startet mit der Story von Tätern, Opfern und Rettern, frischt Kenntnisse der Kommunikationstheorien auf, bietet alternative Sprachmuster an, um wohlwollende und respektvolle Sprache im Praxisalltag zu etablieren und greift am Sonntag die Bedeutung von positiver Kommunikation und Feedback auf.



**Referentin:**  
**Antonia Montesinos**

Teamtrainerin,  
Coach,  
Mediatorin

**Zielgruppen:**  
Zahnärzte und Team

**Fortbildungspunkte:**  
6 Punkte

**Seminargebühren:**  
150,- € zzgl. MwSt. p.P.



## Reiseinformationen

### Inklusivleistungen

Folgende Leistungen sind im Preis enthalten:

- 2 Übernachtungen in der gebuchten Kabine
- Alle Häfen- und Schleusengebühren
- 2 x Frühstück
- 1 x Mittagessen
- 2 x Abendessen
- 2 x Mitternacht Snack
- 1 x Brunch
- 2 x Kaffee-Tee-Gebäck am Nachmittag
- Suppe mit Baguette & Sandwich oder Fingerfood am Freitag

### Extraleistungen

Nicht im Preis enthalten:

- Getränke an Bord
- Tourism Tax (Kurtaxe)
- Trinkgelder
- An- und Abreise nach/von Düsseldorf

### Reiserücktrittsversicherung

Wir bieten Ihnen eine Gruppen-Reiserücktrittsversicherung mit 20% Selbstbehalt zum Preis von 30,- € p.P. an.

### Tourism Tax

Für die Reise muss die sog. Tourism Tax (Kurtaxe) bezahlt werden. Das ist eine Art Kurtaxe wie in Deutschland, sie beträgt 14,00 € pro Person. Diese berechnen zusätzlich zum Reisepreis.

### Parken in Düsseldorf

Am Anleger in Düsseldorf stehen zahlreiche Parkplätze zur Verfügung.

Mit dem Versand der Reiseunterlagen ca. 2 Wochen vor der Reise und nach der Bekanntgabe des genauen Liegeplatzes des Schiffs, werden wir Ihnen über die Parksituation und die vorhandenen Möglichkeiten informieren.

- Programmänderungen bleiben ausdrücklich vorbehalten.
- Die Veranstaltungen entsprechen den aktuellen Leitsätzen zur zahnärztlichen Fortbildung von KZBV, BZÄK, DGZMK und der Punktebewertung von Fortbildungen von BZÄK und DGZMK.
- Alle Reisepreise sind Mehrwertsteuerfrei, wenn nicht anders ausgewiesen.

### Reiseveranstalter

Veranstalter der Reise und der Fortbildung ist **Dental on Tour®**. Programmänderungen, Irrtümer und Routen- und Fahrplanänderungen bleiben ausdrücklich vorbehalten. **Es gelten die Geschäftsbedingungen des Veranstalters.**

Wir sind für Sie da!

Jetzt buchen  
und Vorfreude  
sichern!



**Herr Abdou Nakhla**

☎ +49 (0) 2501-92 36 777

✉ nakhla@dental-on-tour.de

Die ausführliche Informationen über die Reise und die Anmeldung finden Sie unter:  
[www.dental-on-tour.de/amsterdam-november-25](http://www.dental-on-tour.de/amsterdam-november-25)



Dental on Tour®

Dental on Tour® ist eine Marke der Concept Tours GmbH & Co. KG, Leibnizstr. 10 b, 48165 Münster

☎ +49 (0) 2501-92 36 777 ✉ reisen@dental-on-tour.de

[www.dental-on-tour.de](http://www.dental-on-tour.de)