



Dental on Tour®

Dental Cruise

Fortbildung auf hoher See

Bella Italia

15.-23.10.2025

Fortbilden
Neues erleben
Entspannen



www.dental-on-tour.de

Fortbildung auf hoher See

Die Sonnenseiten Italiens

Wer an der Küste bleibt, kann keine neuen Ozeane entdecken.

Erleben Sie das **Fortbildungs-Highlight** des Jahres!

Kommen Sie an Bord der **Mein Schiff Relax** und begeben Sie sich mit uns auf Entdeckungstour durch die Adria.

Legen Sie mit uns ab und genießen Sie eine außergewöhnliche Fortbildung auf hoher See!



Kreuzfahrten und sicher Reisen

Endlich Urlaub: So sicher wie zu Hause!

Von TUI Cruises erhalten Sie alles aus einer Hand – für ein entspanntes und sorgenfreies Reisen. Ein bewährtes **Hygiene- und Sicherheitskonzept**, TUI Cruises tut alles zu Ihrem Schutz während der ganzen Reise.

Weitere Informationen über das **Hygiene- und Sicherheitskonzept** und noch viel mehr rund um Reisen mit TUI Cruises erhalten Sie online unter: www.tuicruises.com

Entspannt
& Sorgenfrei



Regelmäßige Hygieneprüfungen durch SGS INSTITUT FRESENIUS

✓ Check-In	✓ Kabinenreinigung
✓ Bars & Restaurants	✓ Programm an Bord
✓ Küchenhygiene	✓ Sport & Fitness
✓ Öffentliche Bereiche	✓ Bordhospital



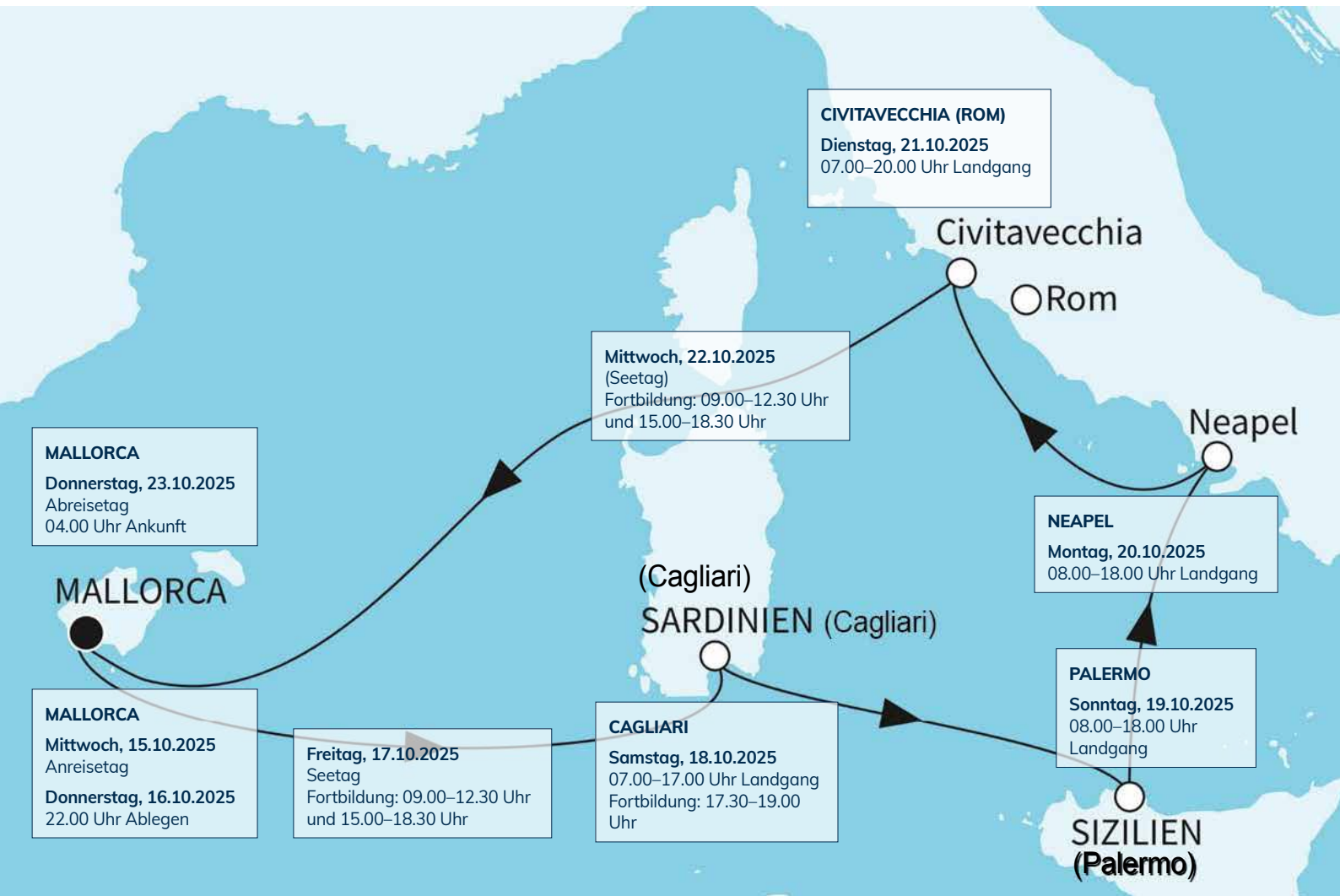
Die Route & Reiseverlauf

Bella Italia

Eine Reise auf die Sonnenseite Italiens

Italien, das Land der Sonne, des Meeres und der Geschichte, bietet eine Fülle an unvergesslichen Erlebnissen. Eine Reise zu den sonnigen

Regionen Cagliari (Sardinien), Palermo (Sizilien), Neapel und Rom vereint die Schönheit der Natur, die Vielfalt der Kulturen und das reiche historische Erbe des Landes



Änderungen, Irrtümer und Routen- und Fahrplanänderungen bleiben ausdrücklich vorbehalten.



Mein Schiff Relax

Wohlfühlen neu erleben

Wohlfühlen, Entspannung und hochwertiger Genuss sind der Inbegriff von Kreuzfahrten mit der Mein Schiff Flotte. Derzeit wird die **Mein Schiff Relax**, das erste Schiff der neuen Schiffsklasse „InTuition“ gebaut. Und schon jetzt ist klar: Die **Mein Schiff Relax**, wird das Mein Schiff Gefühl auf ein neues Level heben.

Mehr Freiraum. Mehr Entspannung. Mehr Genuss.

Das erste Schiff unserer neuen „InTuition“-Klasse vereint eine Vielzahl an Neuerungen, die ganz auf die Bedürfnisse unserer Gäste zugeschnitten sind, mit dem vertrauten Mein Schiff Gefühl. Kommen Sie an Bord und genießen Sie mit allen Sinnen und in jedem Augenblick eine neue Dimension des Wohlfühlens.

Schwangere und Säuglinge

Aus Sicherheitsgründen dürfen werdende Mütter, die sich bei Reiseantritt in der 24. Schwangerschaftswoche oder darüber hinaus befinden, nicht an einer Reise teilnehmen, da die medizinische Versorgung bei Komplikationen an Bord nicht sichergestellt werden kann. Eine Teilnahme von Babys und Kleinkindern an einer Reise ist erst ab einem Alter von 6 Monaten bei Reiseantritt gestattet.

Kinder an Bord

Und auch Ihre Kinder ab einem Alter von 3 Jahren werden selbstverständlich ohne Aufpreis im Kids-Club oder der Sturmfrei – Teenslounge mit ausgebildeten Betreuern zu festen Betreuungszeiten ein begeistertes Mitmachprogramm erleben.

Einreisebestimmungen

Jeder Passagier deutscher Staatsangehörigkeit muss im Besitz eines gültigen Personalausweises oder Reisepasses sein, dessen Gültigkeit nach Beendigung der Reise noch mindestens 6 Monate betragen muss, mindestens bis Mai 2025. Diese Vorschrift gilt auch für mitreisende Kinder.

Für alle anderen Nationalitäten verweisen wir auf die zuständigen Ämter und Behörden.

Ausflüge

Ab 4 Monaten vor Reisebeginn haben Sie die Möglichkeit, die Landausflüge über TUI Cruises online zu buchen. Die Zugangsdaten erhalten Sie rechtzeitig von uns. Selbstverständlich können Sie die Ausflüge auf eigene Faust gestalten. Die Zeiten des Fortbildungsprogramms sind so angelegt, dass Sie möglichst an den Landgängen bzw. Ausflügen teilnehmen können.

Die Welt ist
ein Buch. Wer nie
reist, sieht nur eine
Seite davon.

Augustinus Aurelius



Die Kabinen

INNENKABINE OHNE FENSTER



Fühlen Sie sich in unseren Innenkabinen geborgen. Frische Farben, warmes Licht, hochwertige Stoffe und immer ein guter Kaffee in der Nähe.

Wohnfläche: 17m², Belegung 1 – 4 Personen

Ausstattung: Bademantel, Espresso-Maschine, Slipper, Klimaanlage, TV, Safe, Telefon, Haartrockner, Bad mit Dusche/WC.

Kabinenpreis: ab 1.369,00 € pro Person

AUSSENKABINE MIT FENSTER



Ein großes Panoramafenster mit Sitzkissen lädt dazu ein, den Ausblick auf die Weite des Meeres zu genießen.

Wohnfläche: 17m², Belegung 1 – 4 Personen

Ausstattung: Großes Panoramafenster, Bademantel, Espresso-Maschine, Slipper, Klimaanlage, TV, Safe, Telefon, Haartrockner, Bad mit Dusche/WC.

Kabinenpreis: ab 1.519,00 € pro Person

BALKONKABINE



Beginnen Sie den Tag mit einem Kaffee aus Ihrer Espresso-Maschine auf dem eigenen Balkon und genießen Sie die Aussicht.

Wohnfläche: 17m², Balkon 5-7m², Belegung 1 – 4 Personen

Ausstattung: Balkon mit Tisch und 2 Stühlen, Bademantel, Espresso-Maschine, Slipper, Klimaanlage, TV, Safe, Telefon, Haartrockner, Bad mit Dusche/WC.

Kabinenpreis: ab 1.719,00 € pro Person

Die Kabinen

JUNIORSUITE BALKON



Mehr Platz, großes Glück: Freuen Sie sich auf geerdete Farben, genug Stauraum und einen fantastischen Blick auf die Wellen.

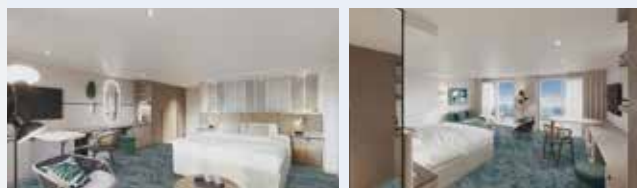
Wohnfläche: 26m², Balkon 7m²,
Belegung 1 – 4 Personen

Ausstattung: Verfügt über eine großzügige Wohnfläche mit hellen Farben. Bademantel, Balkon mit Tisch und 2 Stühlen, 2 Fußbänke, Espresso-Maschine, Slipper, Klimaanlage, TV, Safe, Telefon, Haartrockner, Bad mit Dusche/WC

Zusatzleistungen: Spielekonsole, kostenfreier Zeitungsservice, Excellence-Service, kostenfreier Internetzugang, separater Check-In, kostenfreie Getränke in der Minibar, Zugang zu allen X-Bereichen

Suitenpreis: ab 3.799,00 € pro Person

SCHÖNE AUSSICHT SUITE



Nicht nur der Blick auf das Meer ist eine schöne Aussicht, auch die Suite selbst: warme Farben, florale Teppiche und kuschelige Sessel, in denen Träumen unbedingt erlaubt ist.

Wohnfläche: 39m², Veranda 22²,
Belegung 1 – 4 Personen

Ausstattung: Bademantel, Espresso-Maschine, Slipper, Klimaanlage, TV, Safe, Telefon, Haartrockner, Bad mit Dusche/WC, Hängematte, 2 Fußbänke, Balkon/Veranda mit Tisch und 2 Stühlen

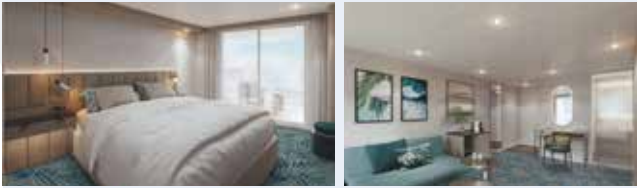
Besonderheiten: Sitzecke, begehrter Kleiderschrank, optisch getrennter Wohnraum, 1 Korbsessel, zusätzliches Schlafzimmer mit 2 Betten, zusätzliches Badezimmer mit Dusche/WC, Badewanne, Infrarotsauna

Zusatzleistungen: Spielekonsole, kostenfreier Zeitungsservice, Excellence-Service, kostenfreier Internetzugang, separater Check-In, kostenfreie Getränke in der Minibar, Zugang zu allen X-Bereichen

Suitenpreis: ab 4.669,00 € pro Pers

Die Kabinen

FERNWEH SUITE



Folgen Sie Ihrem Herzen, wenn das Fernweh ruft. In dieser Suite ist das Meer – dank der großen Fenster – immer an Ihrer Seite. Genießen Sie die hochwertigen Textilien im Schlafzimmer und eine wohlige Atmosphäre im Wohnzimmer.

Wohnfläche: 28-38m², Veranda 34m²,
Belegung 1 – 4 Personen

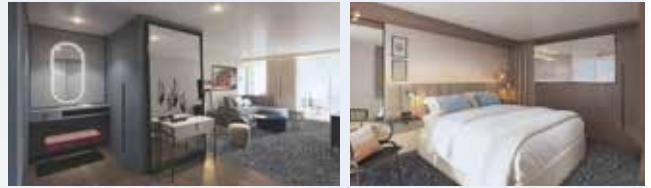
Ausstattung: Bademantel, Espresso-Maschine, Slipper, Klimaanlage, TV, Safe, Telefon, Haartrockner, Bad mit Dusche/WC, Hängematte, 2 Liegestühle, 2 Fußbänke, Veranda mit Tisch, 2 Stühlen und Fußbank

Besonderheiten: optisch getrennter Wohnraum, Sitz- und Couchecke

Zusatzleistungen: Spielekonsole, kostenfreier Zeitungsservice, Excellence-Service, kostenfreier Internetzugang, separater Check-In, kostenfreie Getränke in der Minibar, Zugang zu allen X-Bereichen

Suitenpreis: ab 5.749,00 € pro Person

WEITBLICK SUITE



Wenn sich der Blick weitert, wird der Geist frei. Lassen Sie Ihren Alltag los, spüren Sie die Leichtigkeit und freuen Sie sich auf viele kunstvolle und liebevolle Details in der Suite.

Wohnfläche: 45m², Veranda 12²,
Belegung 1 – 4 Personen

Ausstattung: Safe, Telefon, Haartrockner, Bad mit Dusche/WC, Hängematte, Balkon mit Tisch und 2 Stühlen, 2 Fußbänke, Bademantel, Espresso-Maschine, Slipper, TV, Klimaanlage, Balkon/Veranda mit Tisch und 2 Stühlen

Besonderheiten: begehbare Kleiderschrank, optisch getrennter Wohnraum, Sitz- und Couchecke, Badewanne

Zusatzleistungen: Spielekonsole, kostenfreier Zeitungsservice, Excellence-Service, kostenfreier Internetzugang, separater Check-In, kostenfreie Getränke in der Minibar, Zugang zu allen X-Bereichen

Suitenpreis: ab 5.949,00 € pro Person

Wichtige Informationen zu den Kabinenpreisen



- Die Kabinenpreise gelten pro Person bei Doppelbelegung ab/bis Hafen
- Einzelkabinenzuschlag 80 % (auf Anfrage)
- Mehrbettbelegungen (auf Anfrage)
- Preis ab dem 3. Bett (Erwachsene) in einer Kabine 899,- €
- Kinder bis 14 Jahren zahlen bei Unterbringung in einer Kabine mit 2 Vollzahlern und zahlen 499,- € zzgl. Anreise

Jetzt Preisvorteil sichern!

- **100 € p. P.** (1. und 2. Person) bei Buchung einer Kabine bis **31.01.2025**



! Nach dem 31.01.2025 gelten die tagesaktuelle Kabinenpreise, die erst von Tui Cruises bestätigt werden.



Inklusivleistungen „Premium Alles Inklusive“

Eine Reise auf der **Mein Schiff Relax** bedeutet nicht nur grenzenlose Freiheit, sondern auch grenzenlose Vielfalt und individuellen Service an Bord mit vielen Inklusivleistungen:

- 8 Übernachtungen in der gebuchten Kabinenkategorie
- Alle Hafen- und Sicherheitsgebühren
- 350 MB Internet pro Person und Reise
- Vielfältige Speisen in den meisten Restaurants
- Umfangreiches Getränkesortiment – auch außerhalb der Essenszeiten
- Trinkgelder
- Abwechslungsreiches Unterhaltungsprogramm

Fluganreise

TUI Cruises bietet Ihnen für die Anreise per Flug folgende Möglichkeiten an:

a) ab/bis Berlin, Frankfurt, Hamburg, München, Nürnberg oder Stuttgart

440,- € pro Erwachsene
400,- € pro Kind

b) ab/bis Düsseldorf, Hannover oder Köln

540,- € pro Erwachsene
500,- € pro Kind

c) ab/bis Leipzig oder Wien

490,- € pro Erwachsene
450,- € pro Kind

d) ab/bis Zürich

470,- € pro Erwachsene
430,- € pro Kind

Weitere Flughäfen auf Anfrage. Die Flugzeiten können circa 4 Monate vor Reisebeginn bekannt gegeben werden.

Eine Flugbuchung über TUI Cruises beinhaltet:

- Hin- und Rückflug vom ausgewählten Flughafen nach Mallorca und zurück
- Transfers zwischen Flughafen, Schiff und zurück
- Zug-zum-Flug-Service der Deutschen Bahn 2. Klasse

Reisepreise

Alle genannten Preise für die Reiseleistungen sind Mehrwertsteuerfrei, wenn nicht anders ausgewiesen.

Mindestteilnehmerzahl: 100 Personen

Reiserücktrittsversicherung

Wir bieten Ihnen eine Gruppen-Reiserücktrittsversicherung mit 20% Selbstbehalt zum Preis von **120,- € p.P.** an.

Das Vollschutzpaket beinhaltet:

1. Reiserücktritt-Versicherung
2. Reise-Assistance
3. Reiseabbruch-Versicherung
4. Verspätungs-Versicherung
Versicherungs-Summe:
3.000,00 € je Familie / Paar
5. Sport & Aktiv-Versicherung
Versicherungs-Summe:
500,00 € je Familie / Paar für verpasste Aktivitäten,
1.000,00 € je Familie / Paar für Sportgeräte

Die Reiserücktrittsversicherung versichert nur den Kabinenpreis und die Fluganreise von TUI Cruises. Weitere Leistungen wie z.B. die Fortbildung sowie separat gebuchte Flüge sind nicht versichert und können extra versichert werden.

Zahlungsmöglichkeiten

Die Zahlung der Kreuzfahrt/Flüge von TUI Cruises erfolgt per Rechnung und Überweisung.

Möchten Sie per Lastschrift oder Kreditkarte zahlen? Dann sprechen Sie uns bei der Buchung darauf an. Nachträgliche Umstellung der Zahlungsweise ist leider nicht möglich.

Die Zahlung der **Fortbildung** und die **Reiserücktrittsversicherungen** erfolgt ausschließlich per Rechnung und Überweisung.

Zahlung an Bord: Sie zahlen an Bord bargeldlos in Euro mit Ihrer Bordkarte. Beim Check-In können Sie hierzu Ihre EC-Karte oder eine Kreditkarte einlesen lassen.



Anita Beckmann
Zahnärztin

Gefahr Mundatmung: Unterschätzte Risiken und weitreichende Auswirkungen in der zahnärztlichen Praxis

Mundatmung ist mehr als nur eine Angewohnheit – sie kann die Mundgesundheit Ihrer Patienten nachhaltig beeinträchtigen. In diesem Vortrag beleuchte ich, warum dysfunktionale Atmung in der zahnärztlichen Praxis nicht übersehen werden sollte. Wie trägt Mundatmung zur Kariogenese bei? Warum begünstigt sie Gingivitis und Parodontitis? Und welchen Zusammenhang gibt es zwischen Mundatmung und CMD?

Lernen Sie, wie Sie bei Ihren Patienten frühzeitig Hinweise auf Dysgnathien erkennen und wie eine gezielte Prävention sowie ein interdisziplinärer Ansatz weitreichende positive Auswirkungen haben können. Dieser Vortrag liefert Ihnen praxisnahe Ansätze und wissenschaftliche Hintergründe, um Ihren zahnärztlichen Alltag auf ein neues Level zu heben. Lassen Sie sich inspirieren, das Thema Atmung aus einem neuen Blickwinkel zu betrachten – für eine ganzheitlichere Patientenversorgung!

Orale Restriktionen: Diagnose und Therapie von restriktiven oralen Bändern

Restriktive orale Bänder sind oft eine versteckte Ursache für zahlreiche funktionelle Probleme, einschließlich Mundatmung. Doch wie unterscheiden Sie zwischen physiologischen und pathologischen Bändern? Dieser Vortrag zeigt Ihnen, wie Sie orale Restriktionen präzise diagnostizieren und erfolgreich im interdisziplinären Team therapieren können.

Erfahren Sie, warum der „Scherenschlag“ der Vergangenheit angehört und wie moderne, funktionelle Ansätze – insbesondere die funktionelle Frenuloplastik – Ihren Patienten zu mehr Lebensqualität, Schmerzfreiheit und ganzheitlicher Gesundheit verhelfen. Mit diesem Wissen erweitern Sie nicht nur Ihr Behandlungsspektrum, sondern stärken Ihre Kompetenz in der ganzheitlichen Diagnostik und Therapie.



Mario Decker
Geschäftsführer PVS dental

Wie gehe ich mit Patienten um?

Ein professioneller Umgang mit Patienten in der Zahnarztpraxis beinhaltet eine sichere, freundliche und patientenorientierte Form der Kommunikation.



Sebastian Kirchner
Gründer & Geschäftsführer Privadent

Privatpatienten mit System

Verdoppeln Sie Ihren Privatpatientenanteil in nur 24 Monaten!

Wir nehmen Sie mit auf eine Reise in die voll-digitale Gewinnung von Privatpatienten aus dem bereits vorhandenen Patientenstamm. Am Ziel erwartet Sie eine spannende Win-Win-Situation aus bestmöglicher Patientenzufriedenheit und maximaler Umsatzsteigerung.



Dr. Marion Marschall

Chefredakteurin Quintessence News, Quintessenz Verlag

Früher war alles besser? Zufrieden und erfolgreich trotz komplexer Rahmenbedingungen“

Der Vortrag soll vor dem Hintergrund der aktuellen politischen Situation und der Rahmenbedingungen zum einen Informationen geben, was auf die Zahnarztpraxen zukommen wird und wie sie sich darauf einstellen können. Von Telematikinfrastruktur bis veränderte Inanspruchnahme zahnärztlicher Leistungen durch die Patienten, den Wandel in der Zahnmedizin und fehlende Praxisnachfolge.

Zum anderen sollen zu Themen wie Fachkräftemangel, Personalführung, Praxisführung, Netzwerken, digitale Anwendungen und digitale Workflows aktuelle Einschätzungen und Tipps und Informationen gegeben werden, wie Zahnärztinnen und Zahnärzte diese Herausforderungen besser meistern können. Ziel ist es auch, dass die Teilnehmerinnen und Teilnehmer zu diesen Themen ins Gespräch kommen und im Sinne von „best practice“ von ihren Erfahrungen und Tipps berichten.



Prof. Dr. Torsten Mundt

Leitender Oberarzt Universitätsmedizin Greifswald

Prothetische Konzepte bei stark reduziertem Restgebiss

Weniger als vier verbliebene Zähne pro Kiefer sind per se ein Risiko für prothetische Versorgungen. Hinzu kommen häufig vorgeschädigte Pfeiler und ihre ungünstige Verteilung. Trotzdem sollte das Resultat prothetischer Planungen eine Restauration mit günstiger Langzeitprognose sein. Dies sollte jedoch nicht dazu führen, durchaus erhaltungswürdige Zähne zu extrahieren. Nicht nur der Zustand der potentiellen Prothesenpfeiler, sondern auch patientenimmanente Kriterien (Grunderkrankungen, Mitarbeit, Erwartungshaltung, finanzielle Möglichkeiten) und Art der prothetischen Versorgung beeinflussen Entscheidungen. Aus Planungsvarianten (Minimaltherapie - optimal ohne Implantate - optimal mit Implantaten) sollte der Patient seine Therapie selbst auswählen, mit der er sich am dann auch besten identifiziert. Diese Therapiemöglichkeiten inklusive ihrer Fallstricke und die Nachsorgekonzepte werden Ihnen anhand zahlreicher Patientenfälle aufgezeigt.

Prothetische Therapie bei CMD-Patienten

Da die Okklusion für die Entstehung von craniomandibulären Dysfunktionen (CMD) nur eine untergeordnete Rolle spielt, kann mit primären okklusalen Eingriffen kaum ein Therapieerfolg erzielt werden. Deshalb ist eine leitliniengerechte reversible und non-invasive (Vor-)behandlung der CMD angezeigt. Die Okklusionsschiene wirkt hauptsächlich über eine Veränderung der Unterkieferlage. Sind die Beschwerden durch die adjustierte Schiene spürbar verringert, kann die restaurative Tätigkeit beginnen. Eine neue Unterkieferposition oder gar Überführung der Schienenposition wie in den 1980er oder 90er Jahren in den Hochzeiten der Gnathologie noch postuliert, ist jedoch nur sehr selten erforderlich. Nach der prothetischen Rehabilitation kann wieder eine Schiene notwendig werden. Der Vortrag zeigt das klinische Vorgehen bei der Vorbehandlung und der definitiven Therapie inklusive der Indikationen und den Ablauf bei komplexen Restaurationen.



Dr. Jürgen Wollner
Zahnarzt

Das Mikroskop in der Zahnheilkunde

Das OPMI (Operationsmikroskop) wurde 1990 in die Zahnheilkunde eingeführt. Nachdem es anfangs als reine Vergrößerungshilfe verwendet wurde, konnten in den letzten 10 Jahren sehr viele zusätzliche Funktionen und Ausstattungsmerkmale entwickelt werden. Die stetige Zunahme an Herstellern, besonders aus Asien, und der dadurch verstärkte Kampf um Marktanteile haben sich für die Anwender sehr positiv ausgewirkt. Durch die Entwicklung verschiedener Filter und unterschiedlicher Möglichkeiten der Dokumentation konnte das OPMI seinen Stellenwert in der Zahnheilkunde deutlich verbessern.

In diesem Vortrag werden neben den Vorteilen für die Behandlung in den verschiedenen Bereichen der Zahnheilkunde auch die zahlreichen Möglichkeiten der Dokumentation dargestellt.

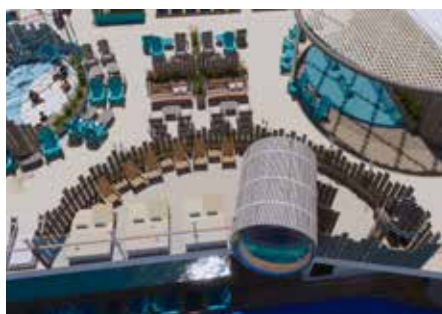
Bildgebende Verfahren in der Zahnheilkunde - Zahnfilm, OPG und DVT

Die bildgebenden Verfahren sind seit Jahrzehnten ein wichtiges Tool für Diagnose und Behandlungsplanung in allen Bereichen der Medizin, besonders in der Zahnmedizin. Mit Einführung der digitalen Röntgentechnologie konnte die Qualität der Bilder deutlich verbessert und gleichzeitig die Strahlenbelastung für die Patienten verringert werden. Aber schon immer waren die Limitationen der 2-dimensionalen Röntgenbilder bekannt. Durch die Entwicklung der Digitalen (Dentalen) Volumentomographie (DVT) wurden diese Grenzen überschritten und dadurch diagnostische Vorteile für Behandler und Patient erreicht. Dieser Vortrag beschreibt neben den verschiedenen Techniken auch Aspekte der Strahlenschutzverordnung und zeigt mit Hilfe von klinischen Fällen den Mehrwert in der täglichen Praxis.

Teilnahmegebühren

- Fortbildungspaket für Zahnärzte, Kieferorthopäden & Zahntechniker:
995,00 € (zzgl. ges. MwSt.) pro Person
- Fortbildungspaket für Praxisteam (ZMV, ZFA, ZMP etc.):
495,00 € (zzgl. ges. MwSt.) pro Person

Die Buchung des Fortbildungsprogramms ohne die Buchung einer Kabine ist nicht möglich.



Wichtige Informationen



- Programmänderungen bleiben ausdrücklich vorbehalten.
- Die genauen Zeiten des Fortbildungsprogramms erhalten Sie mit den Reiseunterlagen vor Reisebeginn.
- Da die Vorträge zum Teil unterschiedliche Zielgruppen ansprechen, finden sie ggf. zeitgleich statt.
- Die Punktebewertung erfolgt nach BZÄK und DGZMK, Ihre Anwesenheit ist erforderlich.
- Für Zahntechniker/-innen sowie Zahnmedizinische Fachangestellte werden keine Fortbildungspunkte vergeben, sondern die besuchten Seminare und Workshops werden bescheinigt.
- Die Seminare können nicht einzeln, sondern nur als Paket gebucht werden.
- Wir weisen Sie darauf hin, dass die Umsetzung der vermittelten Kursinhalte laut Zahnheilkundegesetz ausschließlich Zahnärztinnen/Zahnärzten vorbehalten bleibt. Ausgenommen hiervon sind natürlich die vorgestellten wertvollen Tipps und Informationen, die sich auf Ihre Assistenz beziehen.

Veranstalter & Haftung

- Veranstalter der Kreuzfahrt ist TUI Cruises GmbH, Heidenkampsweg 58, 20097 Hamburg. Änderungen, Irrtümer und Routen- und Fahrplanänderungen bleiben ausdrücklich vorbehalten.
- Veranstalter der Fortbildung ist Dental **on Tour**[®].

Es gelten die Geschäftsbedingungen und Datenschutzerklärung sowie die Haftung des jeweiligen Veranstalters.

Die ausführliche Informationen über die Reise und die Anmeldung finden Sie unter:
www.dental-on-tour.de/dental-cruise

Wir sind für Sie da!

Jetzt buchen
und Vorfreude
sichern!



Herr Abdou Nakhla

☎ +49 (0) 2501-92 36 777

✉ nakhla@dental-on-tour.de

Mit Unterstützung von:



APZ | ALPHAZAHN
Externe Abrechnung – Die Zukunft Ihrer Praxis.



Dental **on Tour**[®]

Dental **on Tour**[®] ist eine Marke der Concept Tours GmbH & Co. KG, Leibnizstr. 10 b, 48165 Münster

☎ +49 (0) 2501-92 36 777 ✉ reisen@dental-on-tour.de

www.dental-on-tour.de